

COMO

Fazer o reset ao router

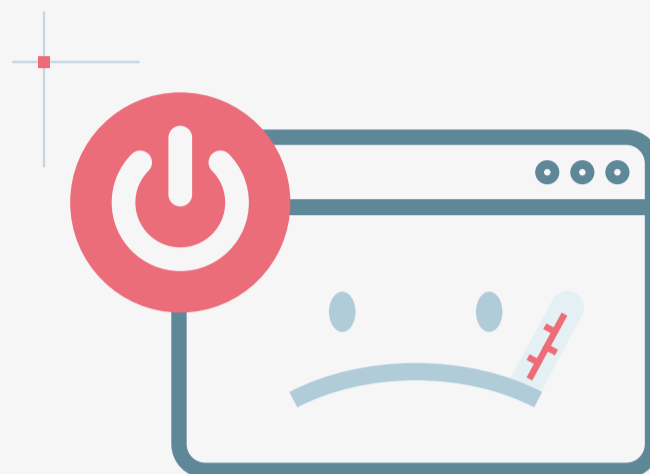
Como fazer o reset do router do Wi-Fi e manter a rede doméstica segura



1

Ligar e desligar

Atualizar todos os processos do router, desligando-o, contando até 10 e ligando-o novamente.



2

Alterar o login

Não utilizar os detalhes de login pré-definidos para entrar no router, como por exemplo "administrador/palavra-passe" ou outras variantes. É importante definir um nome de utilizador e palavra-passe difíceis de adivinhar.



3

Teste de memória

Quando as palavras-passe são alteradas, não devem ser escritas em papéis ou Post-Its que, posteriormente, são guardados e que poderão ser encontrados por qualquer pessoa. As palavras-passe devem ser memorizadas ou armazenadas de forma segura - a utilização de um gestor de palavras-passe é uma ótima solução.



4

Manter-se atualizado

Garantir que o router está totalmente atualizado. Isto vai ajudar a que o mesmo esteja protegido face a recentes ameaças externas. Se houver dúvidas sobre como manter esta segurança, poderá entrar-se em contacto com o fornecedor do serviço de internet em questão.



5

Localização, localização

Finalmente, assegurar que o router está no melhor local para que se consiga apanhar o sinal mais forte possível. Mantê-lo longe de janelas, paredes grossas, outro tipo de dispositivos eletrónicos e aquários!

