

CÓMO

Reiniciar el router

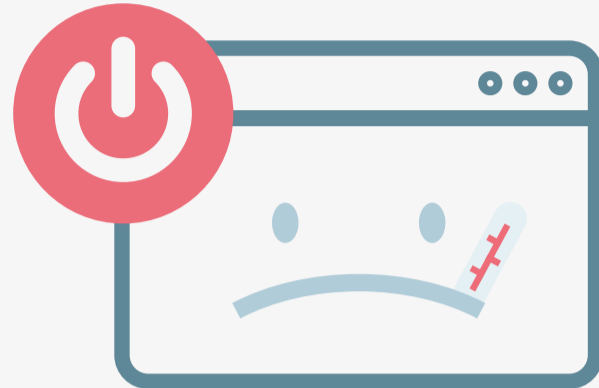
Cómo reiniciar el router Wi-Fi y mantener segura la red de tu casa.



1

Apaga y enciende

Para eliminar cualquier proceso bloqueado en tu router, **apágalo**, cuenta lentamente hasta diez, y vuelve a encenderlo.



2

Cambia la contraseña

No utilices los datos de inicio de sesión preestablecido, por ejemplo "admin/contraseña" o cualquier otra variante, para iniciar sesión en tu router. **Es importante establecer un nombre de usuario y una contraseña que sea difícil de adivinar.**



3

Prueba de memoria

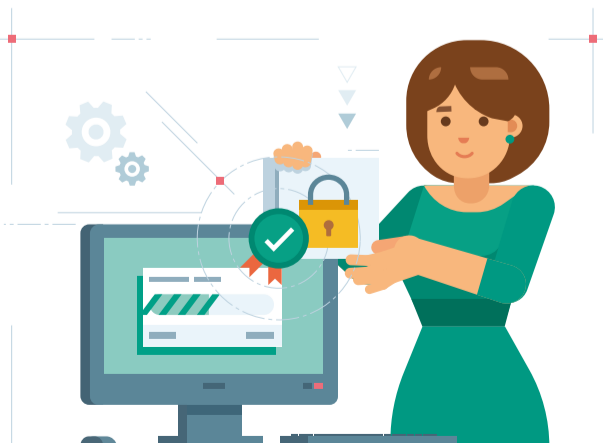
Cuando cambies tu contraseña, no la escribas en un lugar visible -como un post-it- donde todo el mundo pueda verla. Memorízala o utiliza una forma segura de almacenarla como, por ejemplo, un gestor de contraseñas.



4

Siempre actualizado

Asegúrate de que tu router esté completamente actualizado. Esto te ayudará a mantenerlo protegido de amenazas externas. Si no estás seguro de cómo hacerlo, consulta con tu proveedor de servicios de Internet (ISP).



5

Ubicación, Ubicación

Por último, **asegúrate de que tu router esté en el mejor lugar posible para obtener una señal potente.** Mantenlo alejado de ventanas, paredes gruesas, otros dispositivos electrónicos y... peceras. ¡En serio!

